

МУНИЦИПАЛЬНОЕ УЧРЕЖДЕНИЕ КРАСНОДАРСКИЙ МЕТОДИЧЕСКИЙ ЦЕНТР
ИНФОРМАЦИОННО-КОММУНИКАЦИОННЫХ ТЕХНОЛОГИЙ СТАРТ



**Импорт расписания из Хронограф Мастер 3.0
в АИС «Сетевой город. Образование»**

Краснодар - 2015

ОГЛАВЛЕНИЕ

Схема и идея импорта расписания.....	3
Шаг 1. Подготовка файла в программе Хронограф Мастер 3.0.....	3
Шаг 2. Экспорт файла с данными из АИС «Сетевой город. Образование»	4
Шаг 3. Конвертация файла с помощью программы ChronografConverter.exe.....	6
Шаг 4. Создание расписания в Хронографе.....	7
Время уроков.....	7
Информация о кабинетах	8
Составление расписания	10
Расстановка кабинетов	11
Просмотр составленного расписания	11
Шаг 5. Выгрузка расписания из Хронографа в СГО.....	13
Редактирование расписания.....	15

Схема и идея импорта расписания

1. Из АИС «Сетевой город. Образование» (далее СГО) выгружается файл со списком классов, предметов, подгрупп, учителей, учебным планом, кабинетов, временем уроков
2. Конвертируется в формат программы Хронограф Мастер 3.0 (далее Хронограф) с помощью программы ChronografConverter.exe
3. В Хронографе распределяют часы по классам и предметам, задаются кабинеты
4. Конвертируется в формат СГО
5. Загружается в СГО

Импортировать расписание, составленное ранее в Хронографе, не получится, так как структура файла, созданного в Хронографе с нуля, имеет другую логику: у всех объектов (предметов, классов и т.д.) присвоены другие идентификационные номера.

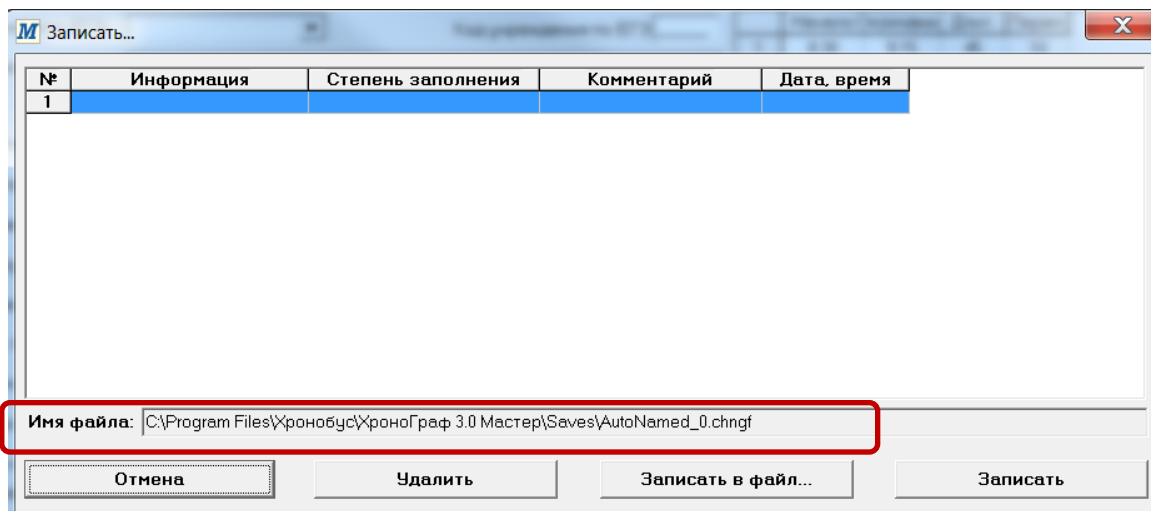
Идея импорта в том, чтобы, имея заполненные данные в СГО, не заполнять их в Хронографе с нуля, а просто распределить часы.

Шаг 1. Подготовка файла в программе Хронограф Мастер 3.0

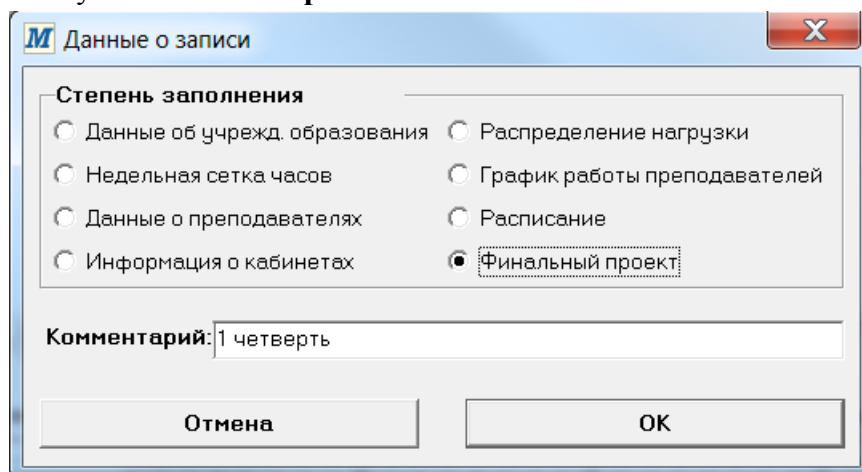
Запустите программу **Хронограф** и в окне **Данные об учреждении образования** в поле **Учебный период** выберите нужный вам учебный период, далее укажите временной интервал этого периода и **Уч.год**:

The screenshot shows the 'Хронограф 3.0 Мастер' application window. The title bar reads 'Хронограф 3.0 Мастер - [Данные об учреждении образования]'. The interface includes a menu bar with 'Проект', 'Правка', 'Экраны', 'Действия', 'Отчеты', and 'Помощь'. Below the menu is a toolbar with various icons. The main area contains several input fields for institution details, such as 'Название учреждения', 'Код региона по ЕГЭ', 'Тип учреждения', 'Код органа упр. обр.', 'Ведомство', 'Орг.-правовая форма', 'Должн. руководителя', 'Юридический адрес', 'Тип нас. пункта', and 'Телефон'. A 'Расписание звонков' table is visible on the right, with columns for 'Начало', 'Окончани', 'Длит.', and 'Перем.'. Below it is a 'Список иностранных языков' table. At the bottom, the 'Учебный период' field is highlighted with a red box, showing a dropdown menu with '1-я четверть' selected, and date pickers for 'с 01.09.2014' and 'по 10.11.2014', along with 'Уч. год: 2014-15'. The bottom part of the window shows a grid for scheduling, with columns for days of the week (Понедельник, Вторник, Среда, Четверг, Пятница) and rows for classes (П-ль, Класс, Мал., Дев., Числ.).

Выберите меню **Проект/ Записать как**, в появившемся окне запомните имя сохраняемого файла (AutoNamed_0.chngf) и путь к этому файлу (C:\Program Files\Хронобус\ХроноГраф 3.0 Мастер\Saves). Нажмите кнопку **Записать**.



В следующем окне в поле **Комментарий** напишите свой комментарий, выберите радиокнопку **Финальный проект** и нажмите **ОК**.



Закройте программу Хронограф, **ОК**.

Сейчас вы подготовили файл для загрузки всех данных из СГО в Хронограф.

Шаг 2. Экспорт файла с данными из АИС «Сетевой город. Образование»

Зайдите в систему СГО под паролем администратора. В системе должна быть внесена вся информация для составления расписания. Внесены:

- нагрузка
- профили
- предметы
- преподаватели
- классы

учебный план

классы должны быть поделены на подгруппы по предметам

Далее перейдите в **меню Расписание** на вкладку **Создать расписание**.

На этой вкладке выберите любой класс, любой предмет, выберите нужный вам временной интервал с нужной вам периодичностью и нажмите кнопку **Экспорт** в **Хронограф, AVTOR**.

Пользователь: admin
ШКОЛА <МБОУ СОШ Максимова Тест>, <2014/2015> В будущем 2015/2016

Год Месяц Неделя День Создать расписание Время уроков Кабинеты

Назначить время занятий и внести их в школьное расписание

Сохранить Класс: 4А
Восстановить Предмет: Английский язык
Экспорт Период: 1 четверть
Импорт Неделя: (10.11.14 - 16.11.14) :11
Отменить занятия

День занятия	Смена / урок	Кабинет	Учитель
Нет			Сопченко Анастасия Павловна
Нет			Сопченко Анастасия Павловна

Добавить занятие:

День занятия	Смена / урок	Кабинет	Учитель
		Алг/Геом	Сопченко Анастасия Павловна

Применить данное расписание на временной интервал:

Выбранный период с 1.09.14 по 10.11.14 Сохранить

с периодичностью занятий:

Нет занятий Каждую неделю Каждые 2 недели

Сохраните файл экспорта на **Рабочем столе** или в **Вашей** папке.

Загрузка файла

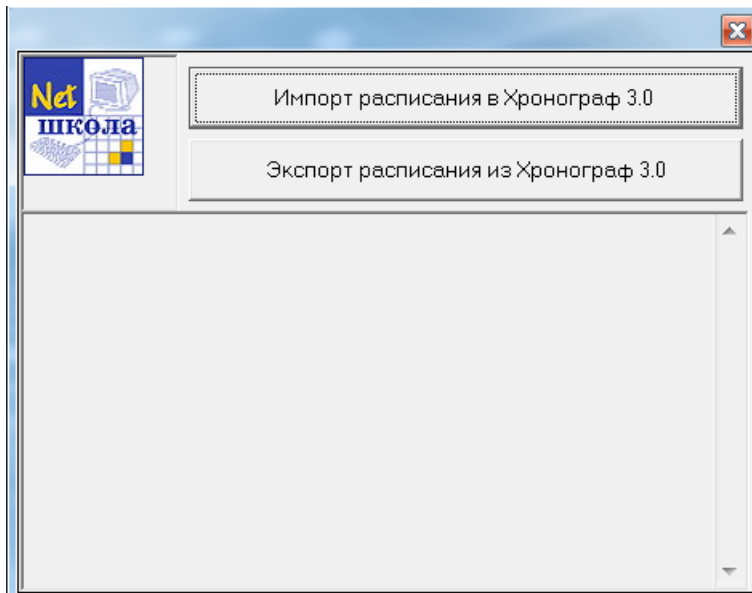
Имя: ExportCM.nsxml (11 КБ)
Тип: Файл "NSXML"
Источник: 192.168.0.190
Открыть в: Блокнот

Запомнить выбор и не спрашивать в дальнейшем

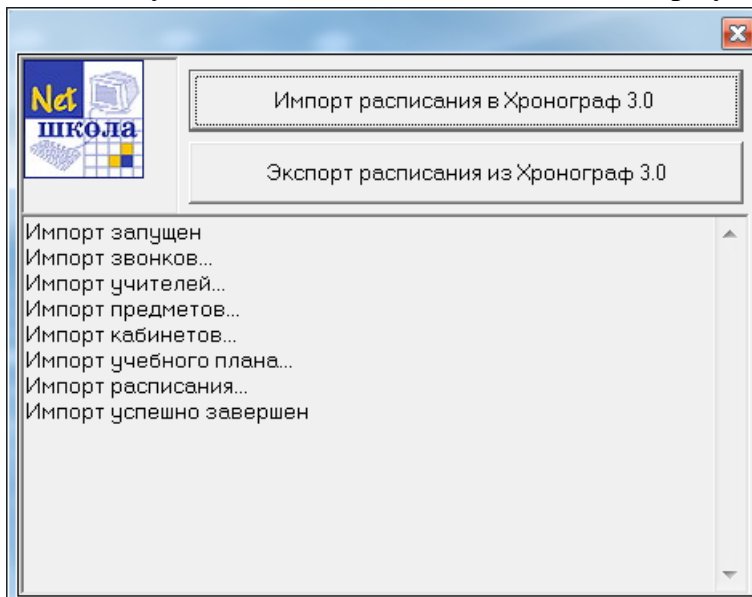
Открыть Сохранить Отмена Справка

Шаг 3. Конвертация файла с помощью программы ChronografConverter.exe

Откройте программу **ChronografConverter.exe** и нажмите кнопку **Импорт расписания** в **Хронограф 3.0**, выберите сохраненный файл **ExportCM.nsxml**, затем выберите файл **AutoNamed_0.chngf**, подготовленный в Хронографе (путь к этому файлу: **C:\Program Files\Хронобус\ХроноГраф 3.0 Мастер\Saves**).

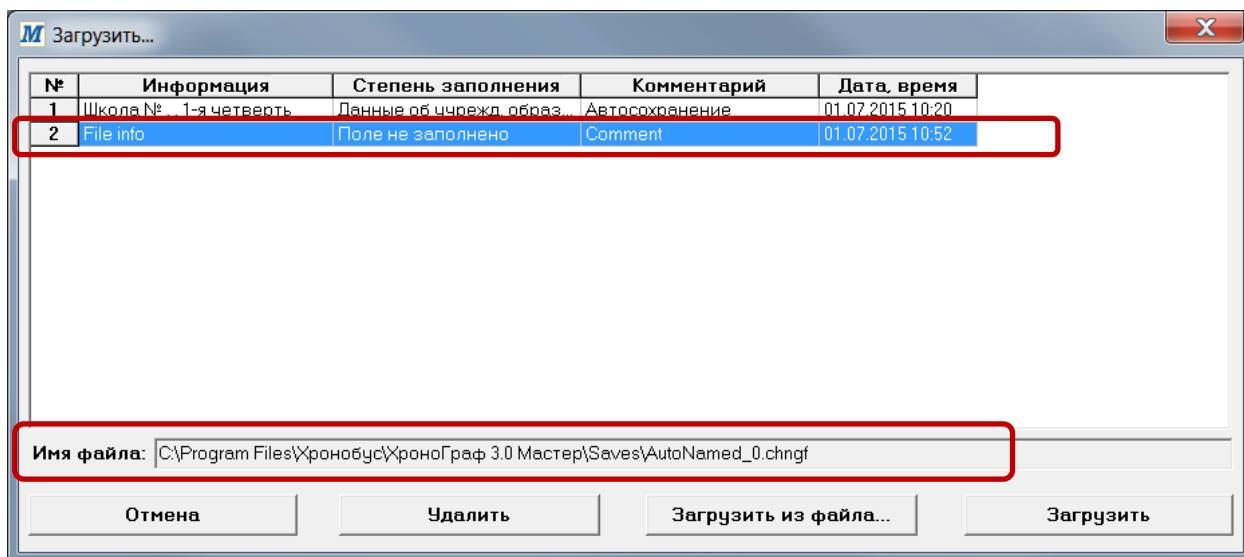


У вас внизу должно появиться сообщение **Импорт успешно завершен**:



Шаг 4. Создание расписания в Хронографе

Запустите программу Хронограф. Выберите меню **Проект/ Открыть**. В появившемся окне выберите файл **File info ...** (он соответствует файлу, в который мы загружали данные в программе Конвертера **C:\Program Files\Хронобус\ХроноГраф 3.0 Мастер\Saves\AutoNamed_0.chngf**), нажмите кнопку **Загрузить**.



Для дальнейшего составления расписания необходимо:

- распределить время уроков
- распределить кабинеты по предметам (по преподавателям или классам в начальной школе)

Время уроков

Для выверки времени уроков у классов выберите меню **Экраны/ Данные об учреждении образования**, двойным щелчком напротив классов укажите, каких уроков и в какие дни у этих классов не может быть.

Обратите внимание на **Расписание звонков**. Здесь не указывается вторая смена. Смену можно определить по номеру и времени урока.

Если 9 классы учатся в первую смену, то урок № 8 у них последний в этой смене. Если начальные классы учатся во вторую смену, то у них 1 урок второй смены будет начинаться с урока № 9.

Например, в начальной школе классы 4А и 4Б учатся в первую смену, тогда 6,7,8,9,10, 11, 12, 13 уроков у них нет. А 4В класс учится во вторую смену – и у этого класса нет уроков с 1 по 8. Также эти классы не учатся по субботам. Цвет отсутствующих уроков будет розовый.

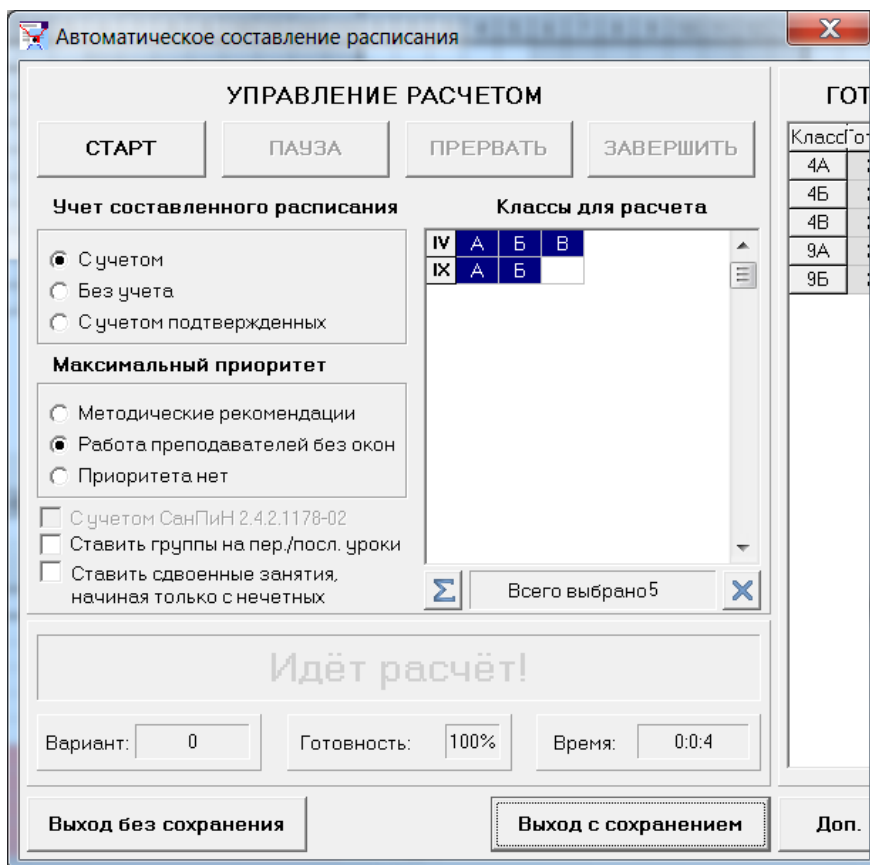
9 классы учатся в первую смену, значит, у них нет уроков второй смены (с 9 по 13 уроки).

М Хронограф 3.0 Мастер - "Comment" - [Информация о кабинетах]							Понедельник													Вторник																																					
Кабинет	Эт.	Вмест.	Предметы	Класс	Препо.	1	2	3	4	5	6	7	8	9	10	11	12	13	1	2	3	4	5	6	7	8	9	10	11	12	13	1	2	3	4	5																					
1	Ин.яз1	1	30																																																						
2	Нач.кл.1	1	30																																																						
3	Нач.кл.2	1	30																																																						
4	Нач.кл.3	1	30																																																						
5	Спортзал	1	60																																																						
6	Алг/Геом	2	30																																																						
7	Ин.яз2	2	20																																																						
8	Кубан.	2	30																																																						
9	Музыка	2	30																																																						
10	Рус/Лит	2	30																																																						

ПРЕПОДАВАТЕЛИ						
Агапова Т.С.	Безухова А.Л.	Жрохина Е.Ю.	Иванова М.П.	Радиева Р.Н.	Рахматуллина Н.А.	Свирь М.И.
Сергеевко О.В.	Соболева А.П.	Сопченко А.П.	Фахрутдинова Н.А.	Шеметова В.М.		

В кабинете **Спортзал** проходит предмет **физическая культура**, но в школе много преподавателей этого предмета, поэтому проще задать для кабинета предмет. Для этого установите курсор в столбце **Предметы** напротив кабинета **Спортзал** и внизу двойным щелчком выберите предмет **Физическая культура**.

Для кабинета, в котором проходит несколько уроков, например, **Русский язык** и **Литература**, укажем список этих предметов. Установите курсор в столбце **Предметы** напротив кабинета **Рус/Лит** и внизу двойным щелчком выберите вначале предмет **Русский язык**, а затем **Литература**. То же самое сделайте с кабинетом **Алгебры** и **Геометрии**.



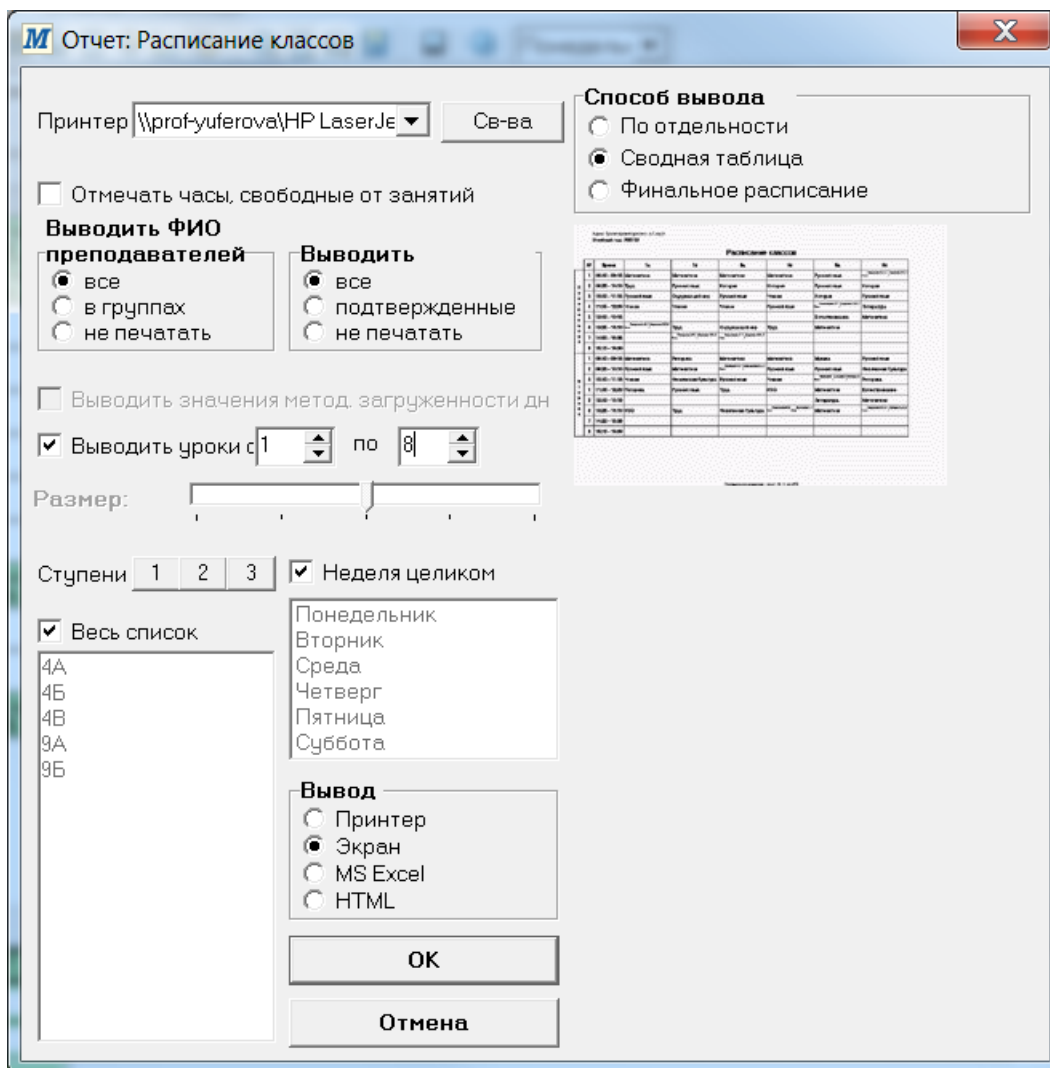
Расписание составлено, и вы можете его скорректировать вручную по необходимости.

Расстановка кабинетов

Расставить кабинеты можно двумя способами: вручную или автоматически. Мы рассмотрим пример автоматической расстановки кабинетов. Для этого выберите меню **Экраны/ Составление расписания**, дальше меню **Действия/ Режим «Кабинеты»**, дальше меню **Действия/ Автоматическая расстановка кабинетов**. В появившемся окне нажмите кнопку **Старт** и дальше **Выход с сохранением**. После расстановки кабинетов их необходимо проверить. Для этого выберите меню **Экраны/ Составление расписания**, дальше меню **Действия/ Режим «Кабинеты»** и проверьте правильность расстановки кабинетов по всем дням недели.

Просмотр составленного расписания

Для просмотра расписания выберите меню **Отчеты/ Расписание классов**. В разделах **Выводить ФИО преподавателей** и **Выводить** установите курсор **Все**. В разделе **Выводить уроки** выберите первую смену это **с 1 по 8 уроки**. Установите галочки **Весь список** и **Неделя целиком**. В разделе **Вывод** выберите **Экран** и нажмите **ОК**.



Нажимая кнопки **Увеличить** или **Уменьшить**, вы можете изменять масштаб расписания на экране. Вы также можете выгрузить расписание в документ **MS Excel**. Ваше расписание содержит и ФИО преподавателей и кабинеты.

		Увеличить	Уменьшить	Предыдущая	Следующая	
Адрес:						
Учебный год:						
Расписание классов						
	№	Время	4А	4Б	4В	9А
П о н е д е л ь н и к	1	08:30 - 09:15	Лит.чт. Безужева А.Л. Нач.кл.2	Лит.чт. Агапова Т.С. Нач.кл.1		Геом. Соболева А.П. Алг/Геом
	2	09:25 - 10:10	ИЗО Безужева А.Л. Нач.кл.2	ИЗО Агапова Т.С. Нач.кл.1		Алгебра Соболева А.П. Алг/Геом
	3	10:30 - 11:15	Матем. Безужева А.Л. Нач.кл.2	Матем. Агапова Т.С. Нач.кл.1		Рус.яз. Иванова М.П. Рус/Лит
	4	11:35 - 12:20	Рус.яз. Безужева А.Л. Нач.кл.2	Рус.яз. Агапова Т.С. Нач.кл.1		Лит-ра Иванова М.П. Рус/Лит
	5	12:30 - 13:15				
	6	13:25 - 14:10				
	7	14:20 - 15:05				
	8	15:15 - 16:00				
В т о р н и к	1	08:30 - 09:15	Лит.чт. Безужева А.Л. Нач.кл.2	Лит.чт. Агапова Т.С. Нач.кл.1		Алгебра Соболева А.П. Алг/Геом
	2	09:25 - 10:10	Рус.яз. Безужева А.Л. Рус/Лит	Рус.яз. Агапова Т.С. Нач.кл.1		Геом. Соболева А.П. Алг/Геом
	3	10:30 - 11:15	Техн. Безужева А.Л. Нач.кл.2	Техн. Агапова Т.С. Нач.кл.1		Лит-ра Иванова М.П. Рус/Лит
	4	11:35 - 12:20	Матем. Безужева А.Л. Нач.кл.2	Матем. Агапова Т.С. Нач.кл.1		Рус.яз. Иванова М.П. Рус/Лит
	5	12:30 - 13:15				
	6	13:25 - 14:10				
	7	14:20 - 15:05				

Теперь все готово для выгрузки этого расписания в СГО.

Шаг 5. Выгрузка расписания из Хронографа в СГО

Для выгрузки расписания его необходимо сохранить. Для этого в Хронографе выберите меню **Проект/ Записать**. В появившемся окне установите курсор в пункт **Финальный проект** и нажмите **ОК**.

Закройте программу **Хронограф**. Нажмите **Да**.

Откройте **Конвертер** и нажмите кнопку **Экспорт расписания из Хронографа**. Выберите файл **C:\Program Files\Хронобус\ХроноГраф 3.0 Мастер\Saves\AutoNamed_0.chngf** и нажмите **Открыть**. Затем выберите файл **ExportCM.nsxml** с Рабочего стола из вашей папки, который вы экспортировали из СГО, и нажмите **Открыть**. У вас должно появиться сообщение **Экспорт успешно завершен**.

Теперь файл из СГО **ExportCM.nsxml** содержит расписание, составленное в Хронографе, а также информацию о кабинетах. Этот файл необходимо загрузить в СГО.

Для этого в СГО выберите меню **Расписание/ вкладка Создать расписание**. На этой вкладке выберите любой класс, любой предмет, выберите нужный вам временной интервал с нужной вам периодичностью и нажмите кнопку **Импорт**.

Сетевой Город ОБРАЗОВАНИЕ

Пользователь: admin
ШКОЛА <МБОУ СОШ Максимова Тест>, <2014/2015> В будущий 2015/2016

Год Месяц Неделя День Создать расписание Время уроков Кабинеты

Назначить время занятий и внести их в школьное расписание

Сохранить Класс: 4А
Восстановить Предмет: Английский язык
М А Экспорт Период: 1 четверть
Экспорт Неделя: (10.11.14 - 16.11.14) :11

Импорт

Отменить занятия

День занятия	Смена / урок	Кабинет	Учитель
Нет			Сопченко Анастасия Павловна
Нет			Сопченко Анастасия Павловна

Добавить занятие:

День занятия	Смена / урок	Кабинет	Учитель
		Алг/Геом	Сопченко Анастасия Павловна

Применить данное расписание на временной интервал:

Выбранный период с 1.09.14 по 10.11.14 Сохранить

с периодичностью занятий:

Нет занятий Каждую неделю Каждые 2 недели

В следующем окне нажмите кнопку **Обзор**, выберите файл **ExportCM.nxml** с Рабочего стола из вашей папки и нажмите кнопку **Импорт**.

XML-файл с расписанием:

"C:\Users\maksutova\Desktop\ExportCM.nxml" Обзор...

Импорт

После импорта нажмите кнопку **Заккрыть**.

В СГО перейдите на вкладку **Неделя** и проверьте наличие расписания.

Год	Месяц	Неделя	День	Создать расписание	Время уроков	Кабинеты
Расписание на 1 неделю: с 1.09.14 по 7.09.14						
Вид: <input type="text" value="Расписание школы по дням недели"/>						
Неделя: (1.09.14 - 7.09.14) :1						
Смена: Все						
Класс: с 4А по 9Б						
День	Урок	4А	4Б	4В	9А	9Б
Пн	1 (8:30-9:15)	Лит.чт. [Нач.кл.2]	Лит.чт. [Нач.кл.1]	-	Геом. [Алг/Геом]	Физ.ра. [Спортзал]
	2 (9:25-10:10)	ИЗО [Нач.кл.2]	ИЗО [Нач.кл.1]	-	Алг. [Алг/Геом]	Лит-ра [Рус/Лит]
	3 (10:30-11:15)	Матем. [Нач.кл.2]	Матем. [Нач.кл.1]	-	Рус.яз. [Рус/Лит]	Геом. [Алг/Геом]
	4 (11:35-12:20)	Рус.яз. [Нач.кл.2]	Рус.яз. [Нач.кл.1]	-	Лит-ра [Рус/Лит]	Алг. [Алг/Геом]
	5 (12:30-13:15)	-	-	-	-	-
	6 (13:25-14:10)	-	-	-	-	-
	7 (14:20-15:05)	-	-	-	-	-
	8 (15:15-16:00)	-	-	-	-	-
	1 (13:25-14:10)	-	-	Лит.чт. [Нач.кл.3]	-	-
	2 (14:20-15:05)	-	-	ИЗО [Нач.кл.3]	-	-
3 (15:15-16:00)	-	-	Матем. [Нач.кл.3]	-	-	
4 (16:10-17:05)	-	-	Рус.яз. [Рус/Лит]	-	-	
5 (17:10-18:05)	-	-	-	-	-	
Вт	1 (8:30-9:15)	Лит.чт. [Нач.кл.2]	Лит.чт. [Нач.кл.1]	-	Алг. [Алг/Геом]	Физ.ра. [Спортзал]
	2 (9:25-10:10)	Рус.яз. [Рус/Лит]	Рус.яз. [Нач.кл.1]	-	Геом. [Алг/Геом]	Рус.яз. [Кубан.]
	3 (10:30-11:15)	Техн. [Нач.кл.2]	Техн. [Нач.кл.1]	-	Лит-ра [Рус/Лит]	Геом. [Алг/Геом]
	4 (11:35-12:20)	Матем. [Нач.кл.2]	Матем. [Нач.кл.1]	-	Рус.яз. [Рус/Лит]	Алг. [Алг/Геом]
	5 (12:30-13:15)	-	-	-	-	-
	6 (13:25-14:10)	-	-	-	-	-
	7 (14:20-15:05)	-	-	-	-	-
	8 (15:15-16:00)	-	-	-	-	-
	1 (13:25-14:10)	-	-	Рус.яз.	-	-
	2 (14:20-15:05)	-	-	Техн.	-	-
3 (15:15-16:00)	-	-	Лит.чт.	-	-	
4 (16:10-17:05)	-	-	Матем. [Нач.кл.3]	-	-	
5 (17:10-18:05)	-	-	-	-	-	

На этом импорт расписания завершен.

Редактирование расписания

Также можно производить замены в расписании. Когда вы делаете выгрузку файла ExportCM.nxml из СГО на шаге 2, то этот файл, помимо всего прочего, также содержит и расписание. При загрузке этого файла через Конвертер в Хронограф программа Хронограф сохранит это расписание. Вы можете произвести необходимые замены в расписании в Хронографе и загрузить файл ExportCM.nxml с новым расписанием в СГО.